



**BESICHTIGUNG:**  
im Musterhaus  
**FERTIGSTELLUNG:**  
Ende 2025

SANDKAMP 6-8 · ST. PETER-ORDING DORF  
[www.sandkamp-am-meer.de](http://www.sandkamp-am-meer.de)

# GRUNDSTÜCKS-LAGEPLAN





## SANDKAMP 6 | EG

### FLÄCHENANGABEN ERDGESCHOSS

Berechnung nach WoFIV

Wohnen   Essen	37,09 m <sup>2</sup>
Gäste WC	1,99 m <sup>2</sup>
Kochen	8,72 m <sup>2</sup>
Diele	7,92 m <sup>2</sup>
Treppe KG-EG (nach DIN277)	3,62 m <sup>2</sup>
Terrasse 50% von 11,00m <sup>2</sup>	5,50 m <sup>2</sup>
Wohnfläche EG gesamt	64,85 m <sup>2</sup>

Grundriss-  
übersicht/-skizze  
UG

Grundriss-  
übersicht/-skizze  
EG

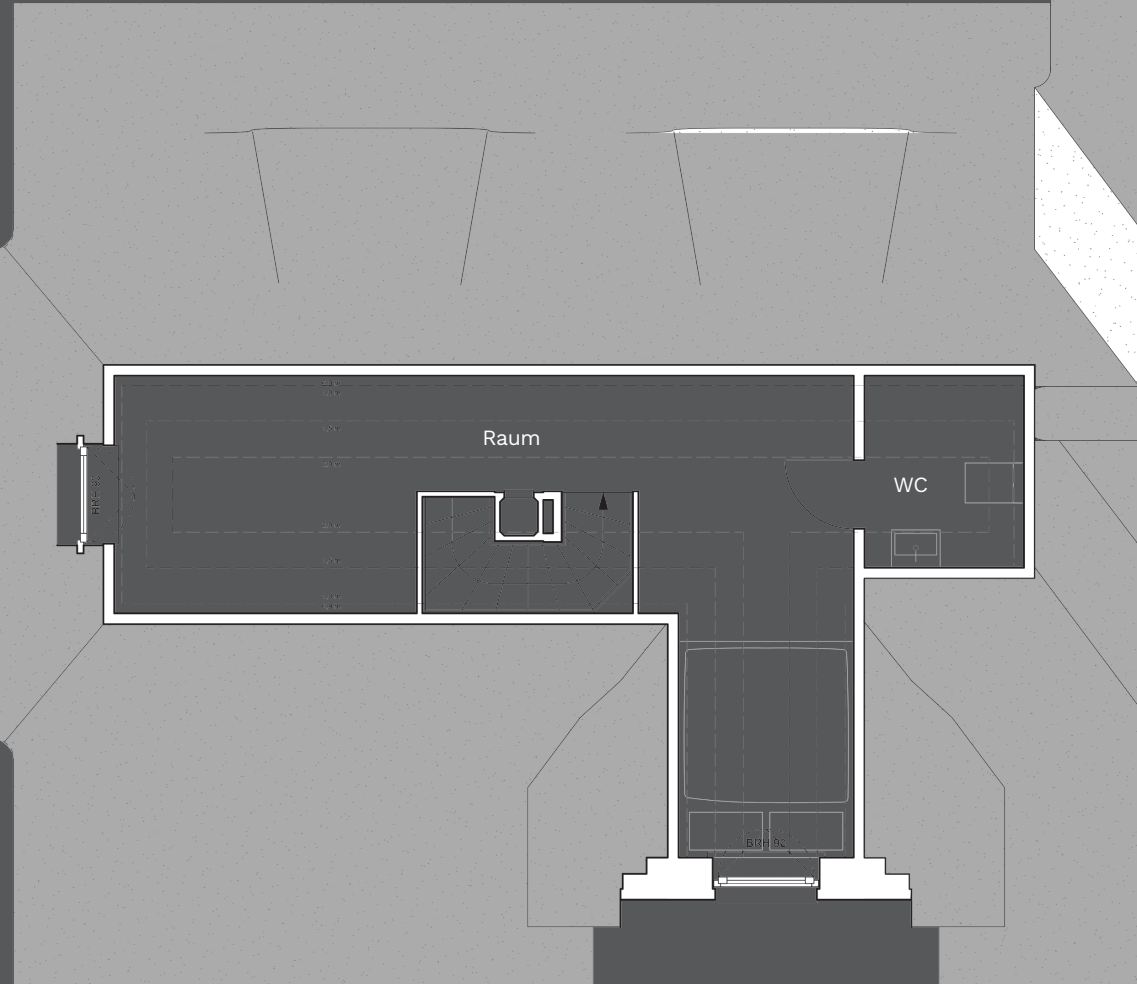
Grundriss-  
übersicht/-skizze  
1. OG

Grundriss-  
übersicht/-skizze  
SB

HAFTUNGSAUSSCHLUSS: Wir weisen darauf hin, dass die Planung für das Bauprojekt noch nicht abgeschlossen ist. Alle Angaben dieses Exposé dienen nur der Information und stellen kein rechtsverbindliches Angebot oder eine Beschaffungsvereinbarung dar. Eine Gewähr für die Vollständigkeit der Informationen wird nicht übernommen. Änderungen zu den hier abgedruckten Informationen und Abbildungen bleiben vorbehalten. Rechtsverbindlich sind allein die Angaben im späteren Kaufvertrag und dessen Anlagen. STAND 09/2023







Grundriss-  
übersicht/-skizze  
UG

Grundriss-  
übersicht/-skizze  
EG

Grundriss-  
übersicht/-skizze  
DG

Grundriss-  
übersicht/-skizze  
SB

HAFTUNGSAUSSCHLUSS: Wir weisen darauf hin, dass die Planung für das Bauprojekt noch nicht abgeschlossen ist. Alle Angaben dieses Exposé dienen nur der Information und stellen kein rechtsverbindliches Angebot oder eine Beschaffensvereinbarung dar. Eine Gewähr für die Vollständigkeit der Informationen wird nicht übernommen. Änderungen zu den hier abgedruckten Informationen und Abbildungen bleiben vorbehalten. Rechtsverbindlich sind allein die Angaben im späteren Kaufvertrag und dessen Anlagen. STAND 09/2023

## SANDKAMP 6 | SB

### FLÄCHENANGABEN SPITZBODEN

Berechnung nach WoFIV

Raum (nach DIN277)	9,61 m <sup>2</sup>
WC	1,81 m <sup>2</sup>
Treppe (nach DIN277)	1,91 m <sup>2</sup>
Fläche SB gesamt	13,34 m <sup>2</sup>
Raum Grundfläche	18,85 m <sup>2</sup>







WIR SIND FÜR SIE DA UND  
FREUEN UNS DARAUF, SIE PERSÖNLICH KENNENZULERNEN.

---

EIN PROJEKT VON:

**KvB Immobilien GmbH**  
Rothenbaumchaussee 43 · 20148 Hamburg

PETRA GLAMANN  
Telefon 040 56061518  
[p.glamann@kvb-hamburg.de](mailto:p.glamann@kvb-hamburg.de)

---

[www.sandkamp-am-meer.de](http://www.sandkamp-am-meer.de)

